

# НАСТАЛО ВРЕМЯ ЭФФЕКТИВНОЙ ТРЕХМЕРНОЙ ДИАГНОСТИКИ

X MIND  
**prime**

Устройства трехмерной диагностики  
никогда не были столь доступными  
и компактными

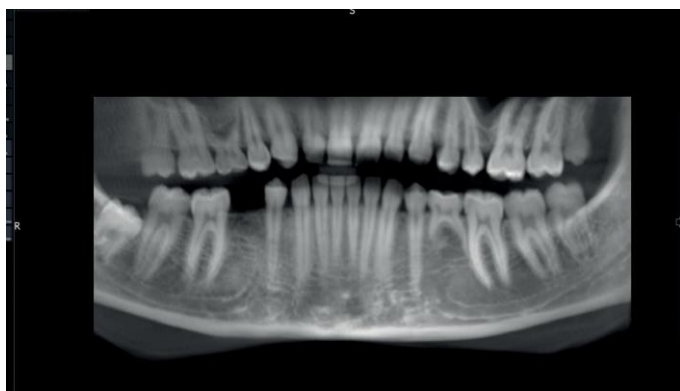


**ACTEON**

# ЕДИНСТВЕННЫЙ СПОСОБ ПОЛУЧИТЬ ПОЛНЫЙ КЛИНИЧЕСКИЙ ОБЗОР

X MIND  
prime

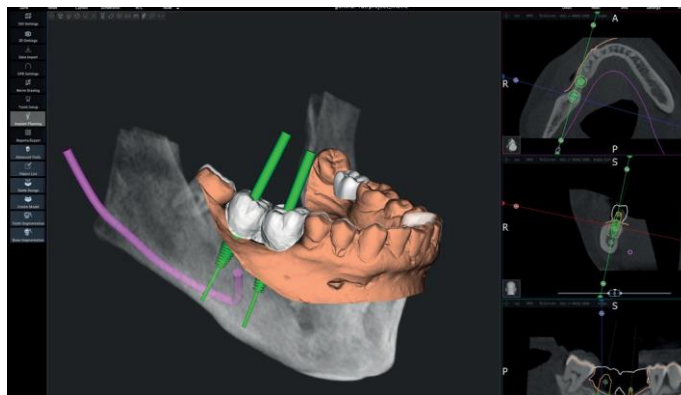
## 1. ПРЕДВАРИТЕЛЬНАЯ ДИАГНОСТИКА



### Реконструированное панорамное изображение

*Полный анализ*

## 2. ПЛАНИРОВАНИЕ ИМПЛАНТАЦИИ



### Полный объем

*Виртуальная установка имплантатов  
в правильное положение*

## 3. КОНТРОЛЬ РЕЗУЛЬТАТОВ ЛЕЧЕНИЯ



### Ортопантомограмма

*Панорамное исследование для контроля  
проведенного лечения*



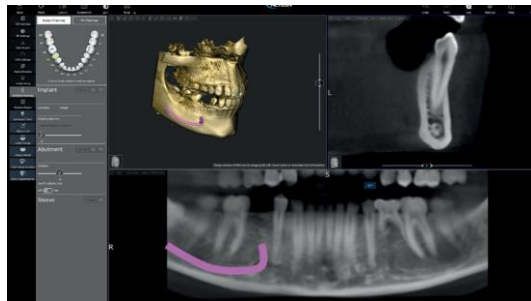
Проводите быструю диагностику  
и планирование лечения. Общение  
с пациентом никогда не было столь  
простым наглядным!

**ACTEON**

# ЕДИНСТВЕННЫЙ СПОСОБ ПРОСТОГО ПЛАНИРОВАНИЯ ЛЕЧЕНИЯ С ПОМОЩЬЮ ЦИФРОВОГО ПРОТОКОЛА

X MIND  
prime

## 1. ПАНОРАМНАЯ КРИВАЯ



Построение панорамной кривой из 3D-исследования

## 2. ПЛАНИРОВАНИЕ ИМПЛАНТАЦИИ



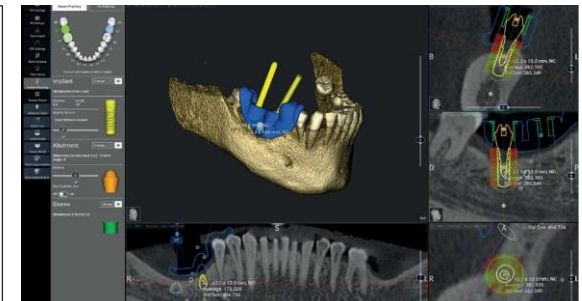
Определение положения нерва и выбор имплантационной системы из библиотеки, расположенной в облачном хранилище

## 3. ОТЧЕТ О РАСПОЛОЖЕНИИ ИМПЛАНТАТОВ



Создайте отчет о лечении за несколько секунд, предоставьте пациенту всю информацию о предстоящем лечении

## 4. ПРОЕКТИРОВАНИЕ ХИРУРГИЧЕСКОГО ШАБЛОНА



Спроектируйте хирургический шаблон с помощью программного модуля AIS3DApp DESIGN

СКАНИРОВАНИЕ ТРЕХМЕРНЫХ ОБЪЕКТОВ И ИХ СОПОСТАВЛЕНИЕ С ТРЕХМЕРНЫМИ ИССЛЕДОВАНИЯМИ ПАЦИЕНТА



ACTEON



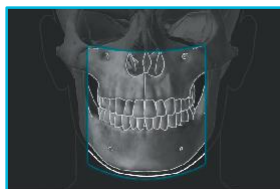
Начните использовать простые инструменты для планирования и контроля лечения!

# ЕДИНСТВЕННЫЙ СПОСОБ СДЕЛАТЬ ШАГ В МИР 3D-ВИЗУАЛИЗАЦИИ И РАСШИРИТЬ СПЕКТР УСЛУГ ВАШЕЙ КЛИНИКИ

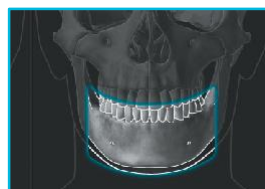
X MIND  
prime



Ø 120X100  
мм



Ø 85X93  
мм



Ø 85X50  
мм



Ø 50X50  
мм



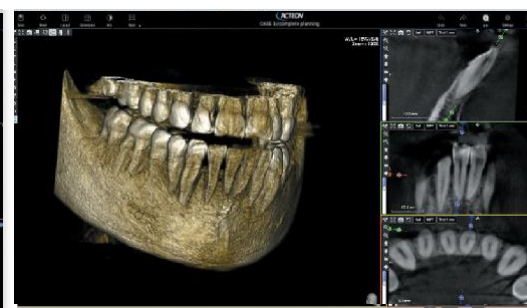
Расширенное поле  
обзора. Зубные ряды  
и дыхательные пути

175  
мкм



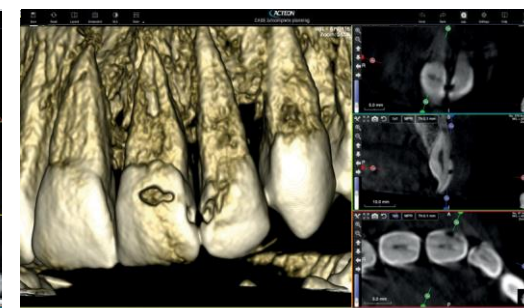
Вся стоматологическая  
область

175  
мкм



Сканирование одной  
зубной дуги

87,5  
мкм



Эндодонтический  
анализ

87,5  
мкм



Сделайте шаг в мир 3D-визуализации  
и расширьте спектр услуг своей клиники.

ACTEON

# ЕДИНСТВЕННЫЙ СПОСОБ ЭФФЕКТИВНОГО ПОЗИЦИОНИРОВАНИЯ ПАЦИЕНТА

X MIND  
prime



- Инновационное настенное решение обеспечивает легкий доступ для всех пациентов



- Простой способ позиционирования пациента лицом к лицу



- Простая панель управления для безошибочной работы с системой

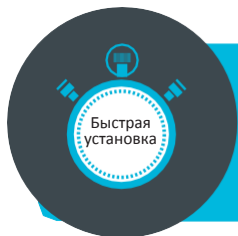
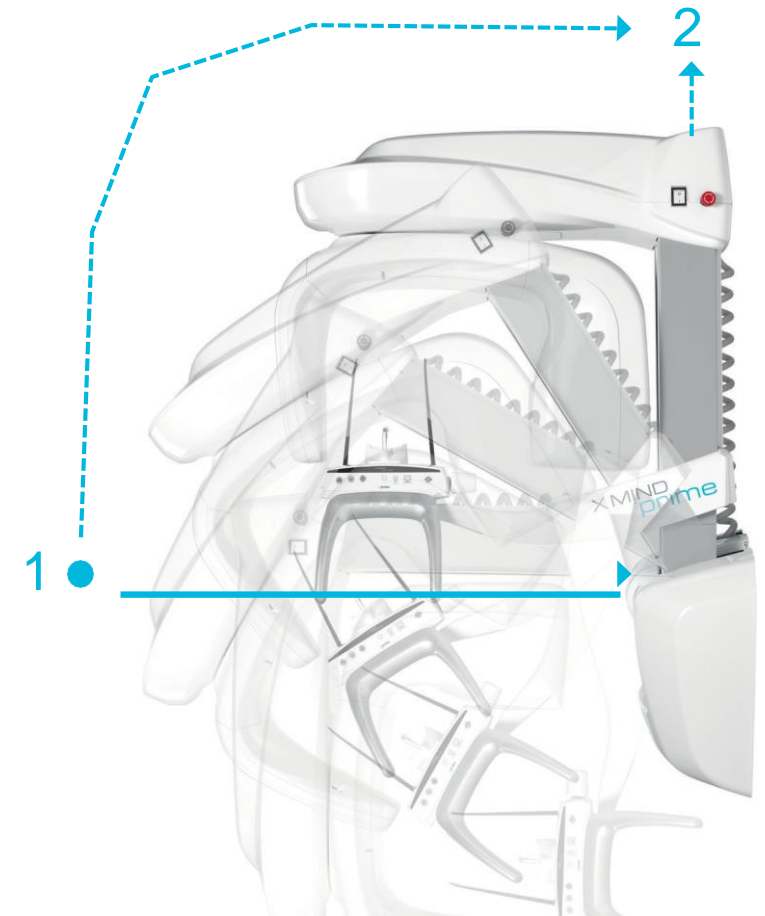


Экономьте время за счет упрощенного позиционирования пациента с компактной системой, монтируемой на стену!

**ACTEON**

# ЕДИНСТВЕННЫЙ СПОСОБ НЕМЕДЛЕННОГО НАЧАЛА ДИАГНОСТИЧЕСКОГО ПРОЦЕССА

X MIND  
prime



Готова к установке. Вся система собирается всего за один час!

**ACTEON**

# ЛУЧШЕЕ КЛИНИЧЕСКОЕ РЕШЕНИЕ, ДЛЯ ТОГО ЧТОБЫ:

XMIND  
prime



Получить полное  
клиническое  
исследование



С легкостью проводить  
планирование лечения,  
применяя цифровой  
протокол



Сделать шаг в мир  
3D-визуализации  
и расширить спектр услуг  
вашей клиники



Эффективно  
позиционировать  
пациента



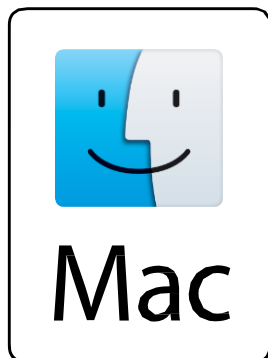
Быстрая  
установка  
Немедленно начать  
процесс  
диагностики



**ACTEON**

# ПРОГРАММНОЕ ОБЕСПЕЧЕНИЕ AIS – ЭТО ВАШ ЕДИНСТВЕННЫЙ ВЫБОР, ПОЛНОСТЬЮ СОВМЕСТИМЫЙ С СИСТЕМАМИ MAC

X MIND  
prime



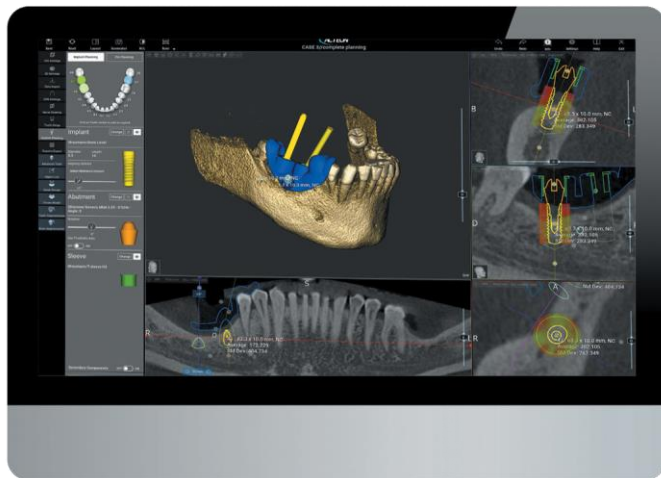
# ЕДИНСТВЕННЫЙ СПОСОБ УСОВЕРШЕНСТВОВАТЬ ВАШУ ДИАГНОСТИКУ В РЕКОРДНО КОРОТКИЕ СРОКИ

X MIND  
prime

МОЩНОЕ  
И ВЫСОКОТОЧНОЕ  
ПРОГРАММНОЕ  
ОБЕСПЕЧЕНИЕ



AIS



СОВМЕСТИ-  
МОСТЬ  
С WINDOWS  
®

СОВМЕСТИ-  
МОСТЬ  
С TWAIN®

- Полная интеграция с визуализирующим оборудованием АСТЕОН 2D и 3D\*
- Размещение искусственных коронок
- Отслеживание положения нижнечелюстного нерва
- Простая навигация по различным срезам
- Модуль обследования лор-органов

- Измерение расстояния и угла
- Экспорт клинических данных на CD или USB-накопитель
- Интеграция с различным программным обеспечением для учета пациентов
- Совместимость с форматом dicom



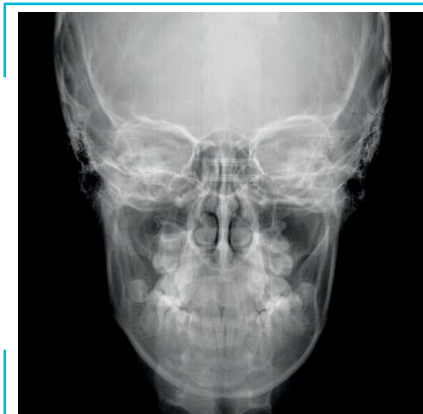
\* Программное обеспечение AIS недоступно для использования с PSPiX®, SOPIX Series и внутривитреальными камерами АСТЕОН на территории США и Канады.

# X-MIND PRIME PAN 3D СЕРН: ЦЕФАЛОМЕТРИЧЕСКАЯ РЕНТГЕНОГРАФИЯ

X MIND  
prime



ВСЬ ЧЕРЕП: ФРОНТАЛЬНАЯ  
ПРОЕКЦИЯ



РЕЖИМ ВЫБОРА: ФРОНТАЛЬНАЯ  
ПРОЕКЦИЯ ЧЕРЕПА

ЛАТЕРАЛЬНАЯ ЦЕФАЛОМЕТРИЯ  
(РЕЖИМ ПО УМОЛЧАНИЮ)



РЕЖИМ ВЫБОРА: ЛАТЕРАЛЬНАЯ  
ЦЕФАЛОМЕТРИЯ



С новой цефалометрической опцией компании Asteon вы можете расширить область применения системы X-Mind prime для проведения ортодонтического анализа, повышая качество диагностики и планирования лечения.